



绿水青山就是金山银山

[提高环保意识 保护美好家园]

垃/圾/分/类/从/我/做/起

电动特种环卫 清洁装备制造制造商

目录

CONTENT

电动保洁车系列 ELECTRIC CLEANING CAR SERIES	1-15
垃圾桶清运车系列 GARBAGE CAN TRUCK SERIES	16-29
高压清洗车系列 HIGH PRESSURE CLEANING CAR SERIES	30-33
扫地机/洗地机系列 LEAF SUCTION MACHINE / DUST CART SERIES	34-43
吸叶机/尘推车系列 DUST CART / WASHING CAR SERIES	44-46
电动专用运输车系列 ELECTRIC SPECIAL TRANSPORT VEHICLE SERIES	47-48
扫雪车/扫雪机系列 SNOW SWEEPER / SNOW SWEEPER SERIES	49-50

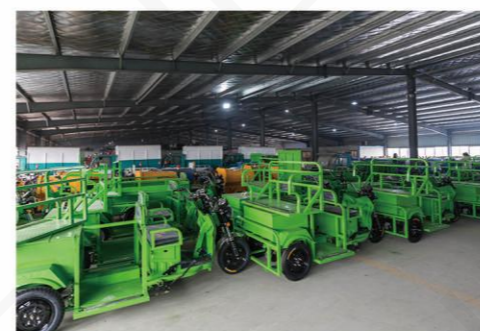
公司简介

COMPANY PROFILE

一家集自主研发、制造、营销及服务于一体的特种环卫清洁装备制造制造商。致力于环卫行业新技术、新材料、新能源的设备研究和生产，结合城乡垃圾保洁、清运、清洗、清扫巡逻等方面，制造出新能源特种车辆，六大系列、五十多种型号的产品组合，能够为商业、工业、市政环卫、公共设施等不同领域的客户提供高效的定制化整体清洁解决方案。

服务是企业的价值，人才是公司的未来，产品质量则是企业的生命，鲁环关心每一个产品的细节，精选全产业链的优质供应商，不以低价为标准，只以质量为准，确保每台产品合格。依靠本地配套装备齐全的工业体系，坚持以服务领先，科技领先作为企业的发展思路。目前公司拥有多项核心专利技术，并已通过ISO9001、ISO14001、ISO45001体系认证，荣获“AAA级信用企业”等殊荣。

“鲁环”系列产品自进入市场以来，以其精湛工艺、安全耐用以及对产品细节的不懈追求，获得了客户的广泛好评，目前公司产品销售国内50多个城市，营销售后网络覆盖全国。为响应国家开发新能源发展绿色环保产业的政策号召，公司秉承“创新、团结、勤奋、务实”的经营理念，严格按照ISO质量认证体系的标准要求，不断推出低碳、高效的环保型新产品，为新老顾客提供一流的产品和服务，我们为改善人民美好的生活而努力，共创绿色家园。



电动保洁车系列 / LH-A001



电动保洁车系列 / LH-A002



细节决定品质/Detail determines quality

细节决定品质/Detail determines quality

产品型号 LH-A001 (牛头)

整车尺寸 2500*900*1200mm

箱体尺寸 1200*800*700mm

箱体容积 500L

电机功率 580W

电池类型 免维护高效电池

充电行驶里程 ≥40Km

电池电压 48V-60V (可选配)

爬坡力 15%

最高车速 25Km/h

控制器 48V/60V12管无刷控制器

选配改装 整车颜色/车棚/喷字



产品型号 LH-A002 (太子头)

整车尺寸 2500*900*1200mm

箱体尺寸 1200*800*700mm

箱体容积 500L

电机功率 580W

电池类型 免维护高效电池

充电行驶里程 ≥40Km

电池电压 48V-60V (可选配)

爬坡力 15%

最高车速 25Km/h

控制器 48V/60V12管无刷控制器

选配改装 整车颜色/车棚/喷字



电动保洁车系列 / LHB-A003

不锈钢系列



电动保洁车系列 / LHB-A004

不锈钢系列



细节决定品质/Detail determines quality

细节决定品质/Detail determines quality

产品型号	LHB-A003
整车尺寸	2500*900*1100mm
箱体尺寸	1140*710*700mm
电机功率	48v580W无刷差速电机
容 积	500L (不锈钢箱体)
最高车速	25Km/h
电池容量	48v20Ah (可选配)
续航里程	50Km
控 制 器	48V/60V12管无刷控制器
选配改装	车头、车棚



产品型号	LHB-A004	品 牌	鲁环
整车尺寸	2760×940×1780mm	最大制动距离	≤5m
轴 距	1760mm	爬坡能力	≤15°
轮 距	795mm	额定电压	60V
最小离地间隙	140mm	额定输出功率	600W
箱 体	不锈钢分类箱体	电池类型	免维护蓄电池组
箱体容积	≥500L	电池额定容量	32Ah
整备质量	180Kg	电池标称电压	12V (5块)
额定载重量	150Kg	充电器	便携式全自动智能化配套充电器
最高车速	≤25Km/h	控 制 器	60V 防水控制器, 软启动控制, 带倒车语音提示功能
续航里程	≥50Km	后 桥	半浮一体式后桥

电动不锈钢保洁车, 大大降低了环卫工人的劳动强度, 整车方便灵活, 随走随停, 仅需一人就可操作, 且易清洗, 装卸方便, 便于垃圾收管、储存、清运。适用城镇街道、工厂、学校、医院、居民生活区、机关单位等路段垃圾收集和巡回保洁使用。

车辆适用于人行道、小区、广场、背街小巷等, 作为垃圾收集、分类和快速循环保洁使用。

电动快速保洁车系列 / LHB-A008

不锈钢系列



电动快速保洁车系列 / LHB-A009

不锈钢系列



细节决定品质/Detail determines quality

细节决定品质/Detail determines quality

产品型号	LHB-A008	品 牌	鲁环
整车尺寸	1550*720*1000mm	最大爬坡度	≥15°
垃圾箱容量	50L	最小离地间隙	≥120mm
载重量	80kg	轮胎规格	真空胎3.00-8
整备质量	55kg	车辆时速	低速≤15, 高速≤28
续航里程	50km	电机功率	直流无刷电机650W
车辆轮距	640mm	电控系统	48V12管无刷控制器
车辆轴距	1070mm	电池规格	48/60V20Ah (可选配)

产品型号	LHB-A009	品 牌	鲁环
整车尺寸	2000*780*1100mm	箱体容积	90L
车厢尺寸	700*530*660mm	爬 坡 力	15%
充电时间	6-8H	电机功率	580W
额定乘员	1人	额定电压	48V/60V
蓄电池容量	20Ah (可选配)	电 控	48V/60V12管
最高车速	≤25Km/h	最大载重	≤150Kg
行驶里程	≥50Km	整备质量	≤110Kg

垃圾箱体采用不锈钢板材精制而成，全密封结构。整车体积小，轴距短，机动灵活，仅需一人就可操作。适用于城镇街道、车站、机场、码头、工厂、学校、医院、广场、小区小巷、人行道等路段垃圾收集和巡回保洁使用。随走随停，方便灵活。



电动保洁车系列 / LHB-C001

不锈钢系列



电动保洁车系列 / LHB-M006

不锈钢系列



细节决定品质/Detail determines quality

细节决定品质/Detail determines quality

产品型号	LHB-C001
整车尺寸	2530*810*1000mm
箱体容积	400L
最高车速	25Km/h
续航里程	≥40Km
电机功率	580W
电池电压	48V/60V (可选配)
控制器	48V/60V12管无刷控制器



本车型箱体采用1.0mm不锈钢板精制而成，全密闭结构，可杜绝作业中的垃圾滴漏飞扬。箱体顶部盖子可打开投放垃圾，尾部可全部打开。利用独特的手动翻倒装置，手动一次性翻倒，大大降低了环卫工人的劳动强度，提高了工作效率。适用于中心城区、小巷、小区、村庄及广场等垃圾、果皮箱、垃圾桶垃圾及运转。

产品型号	LHB-M006
整车尺寸	2500*900*1100mm
车厢尺寸	1120*900*750mm
箱体容积	660L (不锈钢箱体)
续航里程	50Km
电机功率	48V/60V650W高磁钢无刷差速电机
爬坡能力	≥15%
电 控	48V/60V15管无刷控制器
电池容量	48V32Ah (可选配)
最高车速	25Km/h
额定装载质量	200Kg



电动垃圾清运车系列 / LH-M800



细节决定品质/Detail determines quality

产品型号	LH-M800	品 牌	鲁环
整车尺寸	2700*900*1240mm	整备质量	≤160Kg
车厢尺寸	1300*900*700mm	爬 坡 力	15%
续驶里程	≥40Km	充电时间	6-8H
额定乘员	1人	箱体容积	800L
最高车速	25Km/h	电机功率	700W
最小转弯半径	3.5m	电 控	48V/60V15管无刷控制器
额定装载质量	≤300Kg	电 池	48V45Ah (可选配)



电动自卸保洁车 / LH-M008



细节决定品质/Detail determines quality

产品型号	LH-M008
整车尺寸	2930*1000*1530mm
箱体尺寸	1500*1000*800mm
箱体容积	1200L
续驶里程	≥50Km
电机功率	60V/48V 1200W
电池电压	60V/48V (可选配)
选配改装	箱体颜色、车头、车棚
控 制 器	60V/48V24管无刷控制器



垃圾箱采用全密封结构。顶部盖子两侧可打开投放垃圾，后尾部可以全部打开，后掀门的设计使垃圾倾倒更加合理。整体焊接一体大梁 + 酸洗电泳磷化。

电动自卸保洁车 / LHB-M008

不锈钢系列



细节决定品质/Detail determines quality

产品型号	LHB-M008
整车尺寸	2930*1000*1530mm
箱体尺寸	1500*1000*800mm
箱体容积	1200L
续航里程	≥50Km
电机功率	60V/48V 1200W
电池电压	60V/48V (可选配)
选配改装	箱体颜色、车头、车棚
控制器	60V/48V24管无刷控制器



垃圾箱体采用不锈钢板材精制而成，全密封结构。顶部盖子两侧可打开投放垃圾，后尾部可以全部打开，后掀门的设计使垃圾倾倒更加合理。整体焊接一体大梁 + 酸洗电泳磷化。

电动垃圾清运车系列 / LHB-M1800

不锈钢系列



细节决定品质/Detail determines quality

产品型号	LHB-M1800
整车尺寸	3200*1200*1500mm
箱体尺寸	1800*1200*850mm
电机功率	60V1500W
容 积	1800L
最高车速	25Km/h
额定乘员	1人
续航里程	50Km
爬 坡 力	15%
选配改装	箱体颜色、车头、车棚
电池容量	60V/45Ah (可选配)
控 制 器	60V24管无刷控制器



电动垃圾清运车系列 / LH-M1800



细节决定品质/Detail determines quality

产品型号	LH-M1800
整车尺寸	3200*1200*1500mm
箱体尺寸	1800*1200*850mm
电机功率	60V1500W
容 积	1800L
最高车速	25Km/h
额定乘员	1人
续驶里程	50Km
爬 坡 力	15%
选配改装	箱体颜色、车头、车棚
电池容量	60V/45Ah (可选配)
控 制 器	60V24管无刷控制器



电动垃圾清运车系列 / LH-2.5QY



细节决定品质/Detail determines quality

产品型号	LH-2.5QY	品 牌	鲁环
整车尺寸	3550*1250*2050mm	最高车速	30Km/h
箱体尺寸	2000*1150*1200mm	轴 距	2450mm
箱体容积	2.5m ³	轮 距	1000mm
整备质量	750Kg	轮胎型号	400-12/450-12
额定载荷	1200Kg	电机功率	2.5Kw
爬 坡 力	15%	电池容量	100Ah (可选配)



电动垃圾清运车系列 / LH-2.5CG



电动垃圾清运车系列 / LH-3.0CG



细节决定品质/Detail determines quality

细节决定品质/Detail determines quality

产品型号	LH-2.5CG
整车尺寸	3400*1320*2140mm
箱体尺寸	2000*1200*1250mm
载重量	900Kg
整备质量	910Kg
车厢容积	≥2.5m ³
液压电机功率	800W
行走电机功率	2500W
轮距	980mm
轴距	2320mm
轮胎规格	前450-12后500-12
电池电压	60V180B (雷克水电池)
前减震	加重型内外簧油压伸缩管式



产品型号	LH-3.0CG
整车尺寸	3480*1350*1890mm
额定乘员	1人
爬坡力	15%
箱体容积	3.0m ³
续航里程	60km
充电时间	6-8H
箱体厚度	1.5mm
最高车速	30Km/h
电控	72V2500W
电机功率	2500W直流电机
电池容量	72V140型铅酸电池
后桥	30mm加粗半轴全浮式



电动垃圾清运车系列 / LH-3.5CG



细节决定品质/Detail determines quality

产品型号	LH-3.5CG	品 牌	鲁环
整车尺寸	3750*1500*2200mm	最高车速	30Km/h
箱体尺寸	2200*1400*1350mm	轴 距	2500mm
箱体容积	3m ³ / 3.5m ³	轮 距	1150mm
整备质量	960Kg	轮胎型号	450-12/550-13
额定载荷	1500Kg	电机功率	3000W
爬 坡 力	15%	电池容量	100Ah (可选配)



电动垃圾清运车系列 / LH-DZ3000DZH



细节决定品质/Detail determines quality

产品型号	LH-DZ3000DZH	品 牌	鲁环
整车尺寸	3498*1480*1980mm	箱体容积	4m ³
箱体尺寸	2150*1400*1350mm	续航里程	80km
爬 坡 力	15%	电机功率	3000W
最高车速	30km/h	车辆电控	3000W
车辆轮距	1150mm	电池容量	72v100Ah
车辆轴距	2330mm	车架材质	8号槽钢焊接



电动垃圾清运车 / LH-4.0CG



电动垃圾清运车系列 / LH-4.5CG



细节决定品质/Detail determines quality

产品型号	3方	4方	5方
整车尺寸	3500*1300*1650mm	3700*1400*1700mm	4100*1400*1650mm
箱体尺寸	2000*1300*1300mm	2200*1400*1300mm	2600*1400*1300mm
转 向	把式	把式	把式
刹 车	机械刹	油刹	油刹
电机功率	3000W	4000W	5000W
控 制 器	3000W	4000W	5000W
车架主梁	4*8方钢	5*10槽钢	6*12方钢
钢 板	11片双架	15片双架	15片双架
电池电压	60斤水电池	70斤水电池	80斤水电池
后 桥	大功率变档后桥	大包悬浮变档后桥	大包悬浮变档后桥
轮 胎	前500-12轮500-12	前500-12轮550-13	前500-12轮550-13

细节决定品质/Detail determines quality

产品型号	LH-4.5CG
整车尺寸	4150*1660*2130mm
箱体尺寸	2500*1500*1350mm
爬坡能力	15%
转弯半径	5.2m
箱体容积	4.7m ³
续驶里程	80Km
充电时间	10-12H
最高车速	30Km/h
轴 距	2060mm
电池容量	72V200Ah (可选配)
电 控	72V5500W交流控制器
电机功率	72V5000W交流异步电机



电动垃圾分类尾板清运车 / LH-L8-QF



细节决定品质/Detail determines quality

产品型号	LH-L8-QF	品 牌	鲁环
整车尺寸	4850*1550*1950mm	电 池	12块
额定乘员	2人	电 机	72V5000W
轴 距	2630mm	电 控	72V5500W
最高车速	30Km/h	箱体装载	8桶*240L
最大爬坡度	15%	充 电 器	全自动充电器
充电时间	10-12H	灯光及信号	3C照明灯、左右转向灯、刹车灯、行车灯、仪表、电喇叭、阅读灯、警示灯



电动转运车系列 / LH-D001



细节决定品质/Detail determines quality

产品型号	LH-D001	品 牌	鲁环
整车尺寸	2270*980*1320mm	箱体容积	240L
车厢尺寸	920*700*550mm	爬 坡 力	15%
充电时间	6-8H	电机功率	580W
额定乘员	1人	额定电压	48V
蓄电池容量	20Ah (可选配)	电 控	48V12管
最高车速	25Km/h	最大载重	≤150Kg
行驶里程	≥50Km	整备质量	≤140Kg



电动转运车系列 / LH-D002



电动转运车系列 / LHB-D002

不锈钢系列



细节决定品质/Detail determines quality

细节决定品质/Detail determines quality

产品型号	LH-D002
整车尺寸	2800*910*1170mm
箱体尺寸	1370*650*690mm
额定乘员	1人
最高车速	25Km/h
容量	240L*2
充电时间	6-8H
续驶里程	50Km
电机功率	700W高磁钢无刷电机
电池电压	48V/60V (可选配)
控制器	48V/60V15管无刷控制器
选装改配	箱体材质不锈钢/铁箱可选



产品型号	LHB-D002
整车尺寸	2800*910*1020mm
箱体尺寸	1400*655*1020mm
电机功率	700W
容 积	240L*2
最高车速	25Km/h
充电时间	6-8H
续驶里程	50Km
电池电压	60V/48V (可选配)
控 制 器	48V/60V15管无刷控制器
选配改装	箱体颜色、车头、车棚



电动转运车系列 / LHB-Q004

不锈钢系列



细节决定品质/Detail determines quality

产品型号	LHB-Q004
整车尺寸	2900*1500*1520 mm
箱体尺寸	1500*1200*680mm
充电时间	6~8H
续航里程	60Km
最高车速	25Km/h
电池容量	60V32Ah (可选配)
箱体装载	660L*2/240L*4
电 控	48V/60V24管无刷控制器
电机功率	60V1200W高磁钢无刷电机
选配改装	箱体颜色、车头、车棚



电动转运车系列 / LH-D004



细节决定品质/Detail determines quality

产品型号	LH-D004
整车尺寸	3500*1300*1000mm
爬坡能力	≥15%
充电时间	6-8H
续航里程	30Km
最高车速	25Km/h
箱体容积	240L*4
电机功率	1200W
电池容量	60V32A (可选配)
控 制 器	48V/60V24管无刷控制器
选装改配	箱体颜色、车头、车棚



电动转运车系列 / LH-L004



电动转运车系列 / LHB-L004

不锈钢系列



细节决定品质/Detail determines quality

细节决定品质/Detail determines quality

产品型号	LH-L004
整车尺寸	3400*1150*1210mm
箱体容积	240L*4
续航里程	50Km
最高车速	25Km/h
充电时间	6-8H
爬坡力	15%
电机功率	1200W高磁钢无刷电机
控制器	48V/60V24管无刷控制器
电池电压	48V/60V (可选配)
选装改配	整车不锈钢、车棚、车头



产品型号	LHB-L004
整车尺寸	3350*1150*1000mm
爬坡力	15%
充电时间	6-8H
续航里程	50Km
电机功率	60V1200W
箱体容积	240L*4
额定乘员	1人
整备质量	210Kg
最高车速	25Km/h
电池容量	60V32A (可选配)
电 控	60V24管无刷控制器



电动转运车系列 / LH-Q004



细节决定品质/Detail determines quality

产品型号	LH-Q004
整车尺寸	2900*1500*1520mm
爬坡能力	≥15%
额定乘员	1人
充电时间	6-8H
续航里程	≥40Km
最高车速	25Km/h
箱体装载	660L*2/240L*4
电池容量	60V32Ah (可选配)
电机功率	60V1200W高磁钢无刷电机
选配改装	整车颜色、车头、车棚



电动转运车系列 / LH-L006



细节决定品质/Detail determines quality

产品型号	LH-L006
整车尺寸	3850*1150*1100mm
爬坡能力	≥15%
充电时间	6-8H
续航里程	≥40Km/h
最高车速	25Km/h
箱体容积	240L*6
电机功率	48V/60V 1500W
电池容量	48V/60V 45Ah (可选配)
控制器	48V/60V24管无刷控制器
选配改装	箱体颜色、车头、车棚



电动转运车系列 / LH-Q006



电动转运车系列 / LH-D008



细节决定品质/Detail determines quality

细节决定品质/Detail determines quality

产品型号	LH-Q006
整车尺寸	3700*1500*1520mm
箱体尺寸	2200*1200*680mm
续驶里程	50Km
容 积	240L*6/660L*3
最高车速	25Km/h
额定乘员	1人
电机功率	60V/48V 1500W
电池容量	48V/60V 45Ah (可选配)
控 制 器	60V24管无刷控制器
选配改装	箱体颜色、车头、车棚、整车不锈钢



产品型号	LH-D008
整车尺寸	4200*1500*1580mm
车厢尺寸	2800*1200*710mm (尾板高1220mm)
充电时间	6-8H
续驶里程	50Km
爬坡能力	15%
箱体容积	240L*8
最高车速	25Km/h
电机功率	60V2000W大功率电机
电池容量	60V/52Ah (可选配)
电 控	60V36管无刷控制器



电动垃圾分类尾板清运车 / LH-S8-WB



细节决定品质/Detail determines quality

产品型号	LH-S8-WB
整车尺寸	4400*1300*1900mm
箱体尺寸	2900*1300*595mm
整备质量	850Kg
额定载荷	1000Kg
轴距	2500mm
轮距	1165mm
箱体装载	240L*8桶
电机功率	60V3000W
控制器	60V3000W
电池容量	72V100Ah
轮胎规格	前4.50-12后5.00-12



本车型箱体采用UP/碳钢精制而成，全密封结构。箱体顶部盖子有个翻转挡板，方便塑料瓶等临时物品的投放。前挡板两边有圆柱洞，可以临时放置环卫工具。如拾捡器、扫把等需要随用随取的工具。大大降低了环卫工人的劳动强度，提高了工作效率。适用于市政道路、景区、园区、学校、医院、小区等。

电动垃圾分类尾板清运车 / LH-L8-WB



细节决定品质/Detail determines quality

产品型号	LH-L8-WB
整车尺寸	4350*1500*2080mm
箱体尺寸	2800*1400*560mm
液压电机功率	0.8Kw
额定载荷	1200Kg
整备质量	1100Kg
尾板承载重量	500Kg
轴距	2090mm
箱体装载	8桶*240L
电机	60V4000W
电控	60V36管直流电控系统
轮距	前1220mm后1200mm
电池	60V200型（雷克水电池）



人力三轮保洁车 / LH-R24



LH-R24-1



LH-R24-3



LH-R24-2



LH-R24-4

细节决定品质/Detail determines quality

产品型号	LH-R24-1	LH-R24-2	LH-R24-3	LH-R24-4
整车尺寸	2200*850*880mm	2650*830*1050mm	2400*1000*830mm	2300*880*1050mm
车厢尺寸	900*600*500mm	1200*800*650mm	570*380*1000mm	630*630*800mm
车厢容积	230L	500L	240L	240L
车厢外形	全封闭车厢	前后开盖,四挂钩	装卸垃圾桶	后门可打开
主轴轴承	主轴轴承205	主轴轴承205	主轴轴承205	主轴轴承205
轴 承	轴承钢活轮204	轴承钢活轮204	轴承钢活轮204	轴承钢活轮204
内 胎	24#*1.75	24#*1.75	24#*1.75	前内外胎24#*1.75软边
外 胎	24#*1.75软边	24#*1.75软边	24#*1.75软边	后置14#*250真空轮胎
主 轴	45#碳结构	45#碳结构	45#碳结构	45#碳结构
传 动	人力曲柄链轮速比	人力曲柄链轮速比	人力曲柄链轮速比	人力曲柄链轮速比
前车架	U型支撑焊接钢结构	U型支撑焊接钢结构	U型支撑焊接钢结构	U型支撑焊接钢结构
后车架	支撑式后架	支撑式后架	支撑式后架	支撑式后架

手推式环卫保洁车 / LH-TZ01



细节决定品质/Detail determines quality

产品型号	LH-TZ01	品 牌	鲁环
整车尺寸	1316*637*972mm	保洁扫把尺寸	1220*300mm
产品材料	pp/碳钢	拾物器材料	ABS/铝合金
大桶容量	100L	拾物器尺寸	850mm
水桶容量	5L	垃圾斗容量	8L
工具桶容量	30L	垃圾斗材料	PP/铝合金
产品重量	50Kg	垃圾斗尺寸	760*300mm
安全系统	双重刹车系统	广告铲材料	PP/不锈钢
环卫扫把材料	一级葵/不锈钢杆	广告铲尺寸	28mm
环卫扫把尺寸	杆长1280mm	速干抹布材料	聚酯纤维(涤纶)
保洁扫把材料	PP硬毛/铝合金伸缩杆	速干抹布尺寸	600*350mm

本车型箱体采用pp/碳钢精制而成，全密闭结构。箱体顶部盖子有个翻转挡板，方便塑料瓶等临时物品的投放。前挡板两边有圆柱洞，可以临时放置环卫工具。如拾捡器、扫把等需要随用随取的工具。大大降低了环卫工人的劳动强度，提高了工作效率。适用于市政道路、景区、园区、学校、医院、小区等。

高压清洗车系列 / LH-C05-Q1 (纯电动)



»»»

高压清洗车系列 / LH-C05-Q2



»»»

细节决定品质/Detail determines quality

细节决定品质/Detail determines quality

产品型号	LH-C05-Q1	品 牌	鲁环
整车尺寸	2800*1000*1300mm	工作时长	≤3-4H
车厢尺寸	1400*1000*760mm	最高车速	35km/h
额定电压	60V	车架车身	优质碳钢结构
爬坡能力	≤15°	车厢材质	镀锌板+喷漆
卷管器	10M	驱动电机	1000W大功率
高压机压力	130Kg	喷洗装置	0°、15°、20°
水泵流量	14L/min	过滤器	80目水过滤器
车身轴距	2000mm	电池电压	60V90A (可选配)
轮胎规格	4.00-12	制动系统	前后机械和驻车制动
水泵压力	130kg/cm ²	底盘后桥	专车专用定制加重后桥
罐体容积	500L (滚塑)	高压球阀	不锈钢材质, 31.5Mpa
高 压 机	1500W纯电动	加 水 口	65消防栓和中顶部加大加水口

产品型号	力帆动力款	本田动力款	纯电3000w
整车尺寸	2980*1010*1500mm	2980*1010*1500mm	2980*1010*1500mm
高压泵流量	18L	15L	15L
卷 管 器	15M	15M	15M
燃料类型	汽油	汽油	纯电动
高压泵压力	250Kg	250Kg	150Kg
行走电机	1000W	1000W	1000W
高压泵品牌	浙江大农牌	意大利AR牌	猎驰马
清洗动力	力帆牌190型号	本田牌390型号	3000w
水箱容积	550L (PE滚塑)	550L (PE滚塑)	550L (PE滚塑)
控 制 器	科幻智能控制器	科幻智能控制器	科幻智能控制器
电池电压	48V32Ah (4块)	48V32Ah (4块)	60V70Ah (5块)
轮胎规格	前375-12后400-12	前375-12后400-12	前375-12后400-12

高压清洗车系列 / LH-C05-Q3



»»»

高压清洗车系列 / LH-C05-QX (可上牌)



»»»

细节决定品质/Detail determines quality

细节决定品质/Detail determines quality

产品型号	力帆动力款	本田动力款	纯电3000w
整车尺寸	2980*1010*1500mm	2980*1010*1500mm	2980*1010*1500mm
高压泵流量	18L	15L	15L
卷管器	15M	15M	15M
燃料类型	汽油	汽油	纯电动
高压泵压力	250Kg	250Kg	150Kg
行走电机	1200W	1200W	1200W
高压泵品牌	浙江大农牌	意大利AR牌	猎驰马
清洗动力	力帆牌190型号	本田牌390型号	3000W
水箱容积	550L (PE滚塑)	550L (PE滚塑)	550L (PE滚塑)
控制器	科幻智能控制器	科幻智能控制器	科幻智能控制器
电池电压	48V32Ah (4块)	48V32Ah (4块)	60V100Ah (5块)
轮胎规格	前400-12后450-12	前400-12后450-12	前400-12后450-12

产品型号	力帆动力款	本田动力款	纯电3000w
整车尺寸	3065*1100*1390mm	3065*1100*1390mm	3065*1100*1390mm
高压泵流量	18L	15L	15L
卷管器	15M	15M	15M
燃料类型	汽油	汽油	纯电动
高压泵压力	250Kg	250Kg	150Kg
行走电机	1500W	1500W	1500W
高压泵品牌	浙江大农牌	意大利AR牌	猎驰马
清洗动力	力帆牌190型号	本田牌390型号	3000W
水箱容积	550L (PE滚塑)	550L (PE滚塑)	550L (PE滚塑)
电池电压	60V45Ah (5块)	60V45Ah (5块)	60V70Ah (5块)
控制器	高特电驱控制器	高特电驱控制器	高特电驱控制器
轮胎规格	前400-12后400-12	前400-12后400-12	前400-12后400-12

高压清洗车系列 / LHB-C08-QX

不锈钢系列



细节决定品质/Detail determines quality

产品型号	本田动力款	纯电3000W	纯电5500w
整车尺寸	3200*1100*1470mm	3200*1100*1470mm	3200*1100*1470mm
卷管器	15M	15M	15M
燃料类型	汽油	纯电动	纯电动
高压泵压力	250Kg	160Kg	230Kg
行走电机	1500W	1500W	1500W
最高车速	35km/h	35km/h	35km/h
清洗动力	本田390	3000W	5500W
水泵流量	28L/min	18L/min	25L/min
电池电压	60V52Ah	60V90Ah	60V116Ah
车架车身	优质碳结钢构	优质碳结钢构	优质碳结钢构
水箱容积	800L (PE滚塑)	800L (PE滚塑)	800L (PE滚塑)
轮胎规格	前400-12后450-12	前400-12后450-12	前400-12后450-12

高压清洗车系列 / LHB-C05-QX

不锈钢系列



细节决定品质/Detail determines quality

产品型号	LHB-C05-QX	品 牌	鲁环
车辆类型	力帆动力款	车辆类型	本田动力款
整车尺寸	3065*1100*1390mm	整车尺寸	3065*1100*1390mm
高压泵流量	18L	高压泵流量	15L
燃料类型	汽油	燃料类型	汽油
高压泵压力	250Kg	高压泵压力	250Kg
行走电机	1500W	行走电机	1500W
高压泵品牌	浙江大农牌	高压泵品牌	意大利AR牌
水箱容积	550L (PE滚塑)	水箱容积	550L (PE滚塑)
清洗动力	力帆牌190型号	清洗动力	本田牌390型号
控 制 器	高特电驱控制器	控 制 器	高特电驱控制器
电池电压	60V45Ah (5块)	电池电压	60V45Ah (5块)
轮胎规格	前400-12后450-12	轮胎规格	前400-12后450-12

高压清洗车系列 / LH-C10-QX (油电混合)



细节决定品质/Detail determines quality

产品型号	LH-C10-QX	品 牌	鲁环
车辆类型	力帆动力款	车辆类型	本田动力款
整车尺寸	3450*1300*1600mm	整车尺寸	3450*1300*1600mm
高压泵流量	18L	高压泵流量	15L
燃料类型	汽油	燃料类型	汽油
高压泵压力	250Kg	高压泵压力	250Kg
高压泵品牌	浙江大农牌	高压泵品牌	意大利AR牌
清洗动力	力帆牌190型号	清洗动力	本田牌390型号
电池电压	60V58Ah (5块)	电池电压	60V58Ah (5块)
水箱容积	1000L (PE滚塑)	水箱容积	1000L (PE滚塑)
控 制 器	大泰控制器、油刹车	控 制 器	大泰控制器、油刹车
轮胎规格	前500-12后500-12	轮胎规格	前500-12后500-12
行走电机	大泰牌6相1500W大功率	行走电机	大泰牌6相1500W大功率

高压清洗车系列 / LH-C10-QX (纯电动)



细节决定品质/Detail determines quality

产品型号	LH-C10-QX	品 牌	鲁环
车辆类型	纯电3000w	车辆类型	纯电3000w
整车尺寸	3450*1300*1600mm	整车尺寸	3450*1300*1600mm
高压泵流量	15L	高压泵流量	15L
燃料类型	纯电动	燃料类型	纯电动
高压泵压力	150Kg	高压泵压力	150Kg
高压泵品牌	猎驰马	高压泵品牌	猎驰马
清洗动力	3000W	清洗动力	3000W
电池电压	60V70Ah (5块)	电池电压	60V100Ah (5块)
水箱容积	1000L (PE滚塑)	水箱容积	1000L (PE滚塑)
控 制 器	大泰控制器、油刹车	控 制 器	大泰控制器、油刹车
轮胎规格	前500-12后500-12	轮胎规格	前500-12后500-12
行走电机	大泰牌6相1500W大功率	行走电机	大泰牌6相1500W大功率

高压清洗车系列 / LH-S1000 (高温高压)



细节决定品质/Detail determines quality

产品型号	LH-S1000	品 牌	鲁环
整车尺寸	3450*1300*1600mm	最高温度	90°
额定乘员	1人	卷管器	10M
爬坡能力	≤15°	加热燃料	柴油
刹车装置	油刹	车厢材质	镀锌板
水箱容积	1立方	高压泵流量	15L/min
驱动电机	1500W	高压泵品牌	意大利AR泵
最高车速	35km/h	高压泵压力	250Kg/cm ²
电池电源	60V58Ah	发 动 机	本田390, 13HP
轴车辆距	2210mm	轮胎规格	前400-12后500-12
过 滤 器	80目水过滤器	清洗系统	热水、冷水一键切换
后桥类型	专车专用定制加重型	冲洗枪角度	0°、15°、25°、45°、旋转喷头

高压清洗车系列 / LH-CX-1500



细节决定品质/Detail determines quality

产品型号	LH-CX-1500	品 牌	鲁环
车辆类型	力帆动力款	车辆类型	纯电3000w
整车尺寸	3950*1500*1850mm	整车尺寸	3950*1500*1850mm
高压泵流量	18L	高压泵流量	15L
燃料类型	汽油	燃料类型	纯电动
高压泵压力	250Kg	高压泵压力	150Kg
行走电机	4000W	行走电机	4000W
高压泵品牌	浙江大农牌	高压泵品牌	猎驰马
清洗动力	力帆牌190型号	清洗动力	3000W
电池电压	72V70Ah (6块)	电池电压	72V100Ah (6块)
水箱容积	1500L (不锈钢)	水箱容积	1500L (不锈钢)
轮胎规格	前165R13后165R13	轮胎规格	前165R13后165R13
助力配置	方向助力、刹车助力	助力配置	方向助力、刹车助力

高压清洗车系列 / LH-CX-1500S



细节决定品质/Detail determines quality

产品型号	LH-CX-1500S	品 牌	鲁环
整车尺寸	3750*1500*2200mm	卷 管 器	10M
车厢尺寸	2240*1450*1250mm	罐体容积	1.5立方
爬坡能力	≤15°	高压泵流量	18L/min
车厢材质	镀锌板	高压泵压力	250Kg/cm ²
驱动电机	4000W	过 滤 器	80目水过滤器
最高车速	35km/h	电池电压	72V70Ah (6块)
车架材质	优质碳结构钢	罐体材质	1.5mm (不锈钢)
轮胎规格	165R13子午真空胎	前喷洗装置	上下13°, 左右19°
后桥类型	专车专用定制加重型	助力配置	方向助力、刹车助力
悬挂类型	后悬钢板非独立减震	发 动 机	力帆牌190FD, 15HP
车身材质	汽车级电泳、高温烤漆	制动系统	前后机械制动, 驻车制动

电动驾驶式系列扫地机 / LH-1250



细节决定品质/Detail determines quality

产品型号	LH-1250	品 牌	鲁环
外形尺寸	1260*1320*1560mm	重 量	350Kg
工作效率	7200m ² /h	清扫宽度	1280mm
爬坡能力	25%	转弯半径	原地打转
主刷长度	560mm	工作速度	7Km/h
动力源	48V52Ah	行驶速度	8Km/h
水箱容积	80L	过滤面积	5m ²
边刷直径	500mm	后轮直径	250mm
垃圾箱容积	80L	驱动功率 (电机)	750W
连续工作时间	3-5H	作业功率 (电机)	650W

本设备功能是集清扫、粉尘吸收、边刷雾化降尘三合一为一体的驾驶式扫地机, 可快速清洁各种路面上的灰尘、树叶、石子、塑料袋、烟蒂等各种垃圾清扫回收。

电动驾驶式系列扫地机 / LH-1450



细节决定品质/Detail determines quality

产品型号	LH-1450	品 牌	鲁环
整车尺寸	1600*1500*1350mm	水箱外壳	滚塑
动力源	48V	驱动功率	1200w
垃圾箱容量	180L	滚刷电机	1000w
净 重	550kg	转向方式	方向盘
真空过滤面积	5.8m ²	清扫效率	9000m ² /h
边刷直径	500mm	制动方式	液压双碟刹制动
主刷宽度	700mm	轮 胎	300-10实心轮胎
清扫宽度	≤1500mm	电控线路	国标集成防水线束
吸 尘	软启动大功率无刷吸风电机	电池容量	48V58Ah (可选配)

喷雾式喷水方式，前后洒水，喷洒均匀，最大限度减少清扫工作时尘土飘散。
采用无刷驱动电机，效率高，节能，且负载能力强，具有过流欠压保护功能。
内置强力控尘系统，吸尘能力强。
采用先进的高性能免维护电池，不漏液，不产生有害气体。

电动驾驶式系列扫地机 / LH-1750



细节决定品质/Detail determines quality

产品型号	LH-1750	品 牌	鲁环
整车尺寸	1850*1900*2000mm	边刷直径	500mm
清扫宽度	1800mm	转弯半径	原地打转
工作效率	12600m ² /h	过滤面积	5m ²
爬坡能力	30%	后轮直径	300mm
主刷长度	700mm	重 量	500Kg
动力源	48V150Ah (可选配)	最大工作速度	7Km/h
水箱容积	80L	最大行驶速度	8Km/h
垃圾箱容积	180L	驱动功率 (电机)	1200W
连续工作时间	4-6H	作业功率 (电机)	1000W

电动驾驶式扫地机，为吸尘、扫地、喷水相结合的自动清洁一体机。加大车轮，通过性高，适用于公园、环卫、物业保洁、广场、高校的室外清扫。

电动驾驶式扫地车 / LH-1800



»»»

电动高压雾炮清扫车 / LH-2000YS



»»»

细节决定品质/Detail determines quality

细节决定品质/Detail determines quality

产品型号	LH-1800	品 牌	鲁环
整车尺寸	2200*2000*1900mm	水箱容积	50L
清扫宽度	≤2000mm	边刷直径	500mm
工作效率	12600m ² /h	过滤面积	4m ²
爬坡能力	25%	重 量	700Kg
主刷宽度	700mm	转弯半径	1200mm
动 力 源	48V	工作速度	7Km/h
垃圾箱容积	≤180L	驱动功率 (电机)	1500W
连续工作时间	4-6H	作业功率 (电机)	700W+100W*4+70W*2

产品型号	LH-2000YS	品 牌	鲁环
整车尺寸	2300*2000*2100mm	垃圾箱容量	≤200L
车身重量	950Kg	主刷长度	700mm*1
最大行驶速度	20Km/h	边刷直径	520mm*4
最大工作速度	8Km/h	工作流量	8L/Min
外壳材质	钣金烤漆	高压功率	1500W
清扫宽度	≤2000mm	雾炮射程	10m
爬坡能力	35%	主刷+边刷功率	1000w+100w*4
水箱容量	200Kg	震尘+风机功率	70w*2+500w*2
工作效率	≤18000m ² /h	高压水管长	进口高压管13m
制动方式	液压双碟刹制动	驱动功率	大功率1500W (低速)
轮 胎	400-08实心轮胎	动 力 源	48V100Ah/150Ah

该车采用封闭式驾驶室，主要用于气候寒冷、飞沙粉尘多等恶劣环境下使用。特别适合煤矿、面粉厂、水泥厂、陶瓷厂、家具厂等，吸尘效果优于同类产品。

电动驾驶式清扫车 / LH-G25



细节决定品质/Detail determines quality

产品型号	LH-G25	品 牌	鲁环
整车尺寸	3500*2500*2730mm	滚刷电机	1000w
工作时间	3-8h	边刷电机	4*100W
垃圾箱容量	220L	电池容量	48V标配
水箱容积	300L	倒 车 灯	倒车影像
真空过滤面积	10m ²	电池类型	铅酸免维护
清扫宽度	2500mm	车辆前灯	四方位LED大灯
主刷宽度	800mm	车辆警灯	顶部作业警示灯
行走速度	0-14km/h	行走电机	2200W智能变档
工作效率	20000-35000m ² /h	轮胎型号	前400-10、后400-10
边刷直径	前700mm 后600mm	车辆尾灯	转向+刹车+行车一体尾灯

电动驾驶式清扫车 / LH-2200S



细节决定品质/Detail determines quality

产品型号	LH-2200S	清扫宽度	1550-2500mm (区间可调节)
整车尺寸	3950*1700*2135mm	高压水枪射程	10M
转弯半径	5130mm	后排洒射程	6M
过滤面积	20m ²	爬坡能力	20%
驱动电机	2.2Kw	高压旋转高射炮射程	8-10M
水箱容量	800L (1600斤)	高压水泵最大压力	12Mpa
垃圾箱容量	380L	主刷长度	800mm
高压前扫射射程	8-10M	高压水泵最大流量	10L/min
高压对冲射程	13-16M	卷管器长度	15M (可选配)
高压水泵功率	1100W	主刷+边刷功率	1000W+120W*4
整备质量	1210Kg	风机+震尘功率	350W*4+120W*4
续航时间	3-4H	工作效率	15000-22500m ² /h
动力源	48V150Ah (可选配)	边刷直径	前700mm*2后500mm*2

手推式洗地机 / LH-D5



>>>

驾驶式洗地机 / LH-D9



>>>

细节决定品质/Detail determines quality

产品型号	LH-D5	品 牌	鲁环
整体尺寸	1260*550*1050mm	吸水扒宽度	820mm
净重 / 毛重	140Kg/160Kg	噪 音	65Db
额定电压	24V	充电时间	6-8H
总 功 率	1000W	清水箱容量	50L
水 流 量	3.0L/Min	污水箱容量	60L
清洗宽度	510mm	盘刷压力	28Kg
清洁效率	2000m ²	工作时间	≈3.5H
转弯半径	600mm	电 池 组	2*DC12V;1 00AH/3HR
盘刷电机	550W	包装尺寸	1290*600* 1140mm
吸水电机	450W	装柜数昼	20 GP/ 40 GP/ 40 HQ [2 6 PCS/ 5 6 PCS/ 5 6 PCS]

细节决定品质/Detail determines quality

产品型号	LH-D9	品 牌	鲁环
整体尺寸	1600*930*1320mm	吸水扒宽度	1220mm
包装尺寸	1640*970*1390mm	行走速度	0~6.5Km
净重 / 毛重	380Kg/420Kg	驱动电机	650W
额定电压	24V	噪 音	68Db
总 功 率	2350W	充电时间	6-8H
水 流 量	5.0L/Min	清水箱容量	120L
清洗宽度	910mm	污水箱容量	140L
清洁效率	5500m ²	盘刷压力	45Kg
转弯半径	1100mm	工作时间	≈4.5h
盘刷电机	2*550W	电 池 组	4*DC6V;200AH/3HR
吸水电机	600W	爬坡能力	<20% (No Water)

树叶收集车 / LH-2021A



细节决定品质/Detail determines quality

产品型号	LH-2021A	品 牌	鲁环
整体尺寸	3400*1120*1660mm	行走电机	60V1000W
吸扫宽度	1000mm	续航里程	35-40Km
行走电池	60V32Ah (可选配)	整机重量	440Kg
行走速度	25-40Km/h	喷淋装置	除尘喷淋
卸料方式	手动卸料	升降方式	电动升降
水箱容积	80L	启动方式	电启动
灰尘过滤	喷淋除尘	油箱容积	6.5L
配 置	右侧吸配置	吸风管径	200mm
作业效率	10000m ² /h	收料箱容量	0.7m ³
配套动力	力帆汽油机190FD	外接吸风管	φ200mm 5m

操作简单、外观新颖、体积小、通过性强。该车具备树叶收集、破碎、过滤等功能。配有可延长吸管，可对绿化带、草坪、卫生死角的落叶收集。

电动树叶收集车 / LH-2021AA



细节决定品质/Detail determines quality

产品型号	LH-2021AA	品 牌	鲁环
整体尺寸	3400*1280*1680mm	外观工艺	整机喷塑
收料箱容量	700L	卸料装置	手动卸料
水箱容积	200L	灰尘过滤	自动除尘
吸扫宽度	1.5M	前冲扫	单向6-8米
雾炮射程	6-8M	行走速度	10-25km/h
整机重量	600Kg	泵最大流量	12.5L/min
吸风管径	200mm	作业效率	12000m ² /h
喷淋装置	除尘喷淋	高压管	10M自动卷管
后 排 喷	七孔≥1.5M	清洗动力	1.5Kw高速电机
行走电机	60V1000W	行走电池	60V45Ah (可选配)
吸扫动力	2.2Kw高速电机	动力电池	60V130Ah (锂电池)

电动尘推车系列 / LH-C2



细节决定品质/Detail determines quality

产品型号	LH-C2	品 牌	鲁环
电池规格	4*12v12Ah (铅酸电池)	电池规格	48v12Ah (锂电池)
工作尺寸	1550*900*1150mm	工作尺寸	1550*900*1150mm
充电时间	6-8H	充电时间	3.5H
工作宽度	900mm	工作宽度	900mm
尘推防翻	有	尘推防翻	有
转弯半径	1500mm	转弯半径	1500mm
电机功率	400W	电机功率	400W
爬 坡	18°	爬 坡	18°
通过高度	90mm	通过高度	90mm
工作速度	2-12Km/h	工作速度	2-12Km/h
电池电压	48V (可选配)	电池电压	48V (可选配)
电机类型	正弦波矢量差速电机	电机类型	正弦波矢量差速电机

矿用电动三轮车系列



细节决定品质/Detail determines quality

车辆载重	LH-D40 (4吨)	LH-D30 (3吨)	LH-D20 (2吨)	LH-D10 (1吨)
外形尺寸	3700*1400*1550mm	3400*1300*1400mm	3200*1300*1300mm	3000*1200*1280mm
箱体尺寸	2300*1400*550mm	2000*1300*400mm	1800*1300*400mm	1600*1200*400mm
爬 坡 度	≤18%	≤18%	≤18%	≤15%
货箱厚度	5mm	5mm	3mm	3mm
工作电压	72V	72V	72V	60V
最高车速	≤15Km/h	≤15Km/h	≤15Km/h	≤15Km/h
自卸方式	5吨加粗三节自卸油顶	5吨自卸油顶	3吨自卸油顶	2吨自卸油顶
减震型号	矿山专用双外簧加粗减震器	双外簧加粗减震器	加重减震	弹簧减震
电机功率	10KW专用电机	大泰六相永磁同步8000W	大泰永磁同步4000W	无刷2200W
后桥型号	专用130加重悬浮油刹后桥	90加重悬浮高低速油刹后桥	大泰加重悬浮高低速油刹后桥	高低速后桥
电池容量	72V/200Ah (免维护)	72V/130Ah (水电池)	72V/100Ah (水电池)	60v/80Ah (水电池)
轮胎规格	600-14/750-16	450-14/650-16	450-14/600-16	400-12/500-14

电动矿用四轮车 / LH-DBYC4000



细节决定品质/Detail determines quality

产品型号	LH-DBYC4000
整车尺寸	3800*1450*2030mm
车厢尺寸	2500*1450*500mm
货箱厚度	5mm
行驶里程	50Km
爬坡能力	≤15°
整车油漆	汽车烤漆
充电器	便携式充电器
刹车系统	电子真空助力刹车
电机功率	72V10Kw直流电机
轮胎	前600-16后650-16
电池容量	72V200Ah (可选配锂电池)
电控	72V大功率双霍尔控制器



沙滩扫雪车 / LHSX-1000



细节决定品质/Detail determines quality

产品型号	LHSX-1000	毛刷机油箱	0.8L
车身尺寸 (不含扫雪头)	1400*800*900mm	毛刷汽油箱	3.6L
后履带尺寸	470*300*120mm	扫雪宽度	>1000mm
启动方式	电启动	毛刷直径	400mm
转向方式	把式	毛刷转速	300R/Min
油箱容量	5L	车子净重/毛重	70/100Kg
额定载重	>120Kg	刷头净重/毛重	55/80Kg
前胎尺寸	400*150mm	毛刷材质	尼龙钢丝混合刷
档位	3进1退	毛刷发动机	宗申6.5马力手启动
最高速度	50Km/h	车身发动机	摩托车宗申110CC 自动离合发动机

驾驶式扫雪车 / LHSX-1300



多功能扫雪机 / LH-620 / LH-800



扫雪机

抛雪机

细节决定品质/Detail determines quality

细节决定品质/Detail determines quality

产品型号	LHSX-1300	品 牌	鲁环
产品尺寸	3250*1650*1850mm	油箱容量	10L
产品净重	470Kg	产品载重	200KG
产品毛重	600Kg	最小转弯半径	≤2.8m
滚刷直径	500mm	车辆动力	宗申250cc
滚刷宽度	1400mm	轮毂尺寸	12寸铝轮毂
最大转速	400r/min	传动方式	皮带涨紧轮传动
车辆顶棚	LLDPE材质	启动方式	电启动+手启动
扫雪效率	3800-28000m ² /h	滚刷动力	隆鑫LC185FDS
转向角度	左右25度, 可升降	车辆档位	四前进档—空档—倒退档

产品型号	LH-620抛雪机	产品型号	LH-800扫雪机
最大工作厚度/宽度	520mm/620mm	最大工作厚度/宽度	150mm/800mm
重 量	82/97Kg	重 量	87/102Kg
轮 胎	13*4.1-6雪地轮胎	轮 胎	13*4.1-6雪地轮胎
档 位	5前进, 2后退	档 位	5前进, 2后退
出雪口旋转角度	190°	毛刷头旋转角度	左右各15°
最大抛雪距离	0-12m	毛刷直径	345mm
最大负重	160lbs./分	油箱容量	3.6L (#92汽油)
油箱容量	3.6L (#92汽油)	最大工作效率	2500m ² /h
机油箱容量	0.6L (5W-30四冲程防冻机油)	机油箱容量	0.6L (5w-30四冲程防冻机油)
功 率	6.5Hp (4.8Kw) 即6.5马力	功 率	6.5Hp (4.8Kw) 即6.5马力
外箱尺寸	1020*840*760mm (木箱)	外箱尺寸	1020*840*760mm (木箱)

驾驶式扫雪车具有驾驶舒适, 操作简单, 动力强劲, 工作效率高等特点, 可选配扬雪模块, 推雪模块来满足不同作业需求, 可一车多用。适用于市政环卫道路, 高速公路, 机场, 驾校训练场, 大型别墅社区道路, 大型厂矿企业厂区道路, 山区道路, 大型农场等大面积、大量积雪层的清理工作。

全齿轮扫雪机 / LH-370扫 / 抛 / 铲



推雪铲

扫雪机

抛雪机

细节决定品质/Detail determines quality

LUHUAN

产品型号	LH-370扫	LH-370抛	LH-370铲
重量	200/240Kg	195/235Kg	135/170Kg
轮胎规格	500-10	500-10	500-10
最大工作效率	4200m ² /h	4200m ² /h	4200m ² /h
档位	3前进, 3后退	3前进, 3后退	3前进, 3后退
油箱容量	6.5L (#92汽油)	6.5L (#92汽油)	6.5L (#92汽油)
功率	15Hp (即15马力)	15Hp (即15马力)	15Hp (即15马力)
旋转角度	左右各15° (毛刷头)	190° (出雪口)	左右各15° (头部)
转动形式	全齿轮转动	全齿轮转动	全齿轮转动
离合方式	车用干式离合	车用干式离合	车用干式离合
每箱油工作时间	4.5H	4.5H	4.5H
最大工作厚度/宽度	200mm/1500mm	520mm/1000mm	200mm/1000mm



迷你-mini 型沙滩清洁机工作宽度 80 公分，可配套 40-60 马力的四轮驱动 拖拉机，是一款经济的迷你型沙滩清洁机。体型较小但是工作效率高，清洁沙滩的效果极佳，且操作简便。迷你型机器的维护保养费用较低，运作前保证各活动部位充分润滑。

型号	LH-MINI
重量	225kg
工作宽度	800mm
工作深度	0-80mm
最大清洁能力	7000 m ² /h
整机尺寸	1250*850*1100 mm



手推式沙滩清洁机



手推式沙滩清洁机设计简单合理、构造紧凑、易于操控维护。手推式沙滩清洁机，在硬路面及松软沙地上行进自如、操控灵活，在复杂的沙滩景观设施中、沙滩边角、树林植物中可灵活穿行工作。适应各种松软、恶劣的沙滩环境和各种路况转场工作。

长度	2650mm
宽度	1280mm
高度	1150mm
垃圾箱容积	48dm ³
重量	360 千克
垃圾桶容积	54L
工作宽度	800mm
工作深度	0-80mm
驱动系统	齿轮传动（机械差速锁）
工作效率	1,400-3,200 m ² /h
离地高度	10cm
工作速度	1.8-5.5km/h
垃圾处理种类	碎玻璃、塑料、烟头、易拉罐、吸管、贝壳、石子、木屑
可选配件	可拆卸后座
应用场地	任何沙层包括沙滩，排球场、沙坑和游乐场



牵引式清理耙

夏季初始，海滩上到处都是被冬季风暴冲刷上岸的大垃圾。人工清除需要大量的体力劳动，但是效果却不尽人意，如果使用沙滩清洁机去清理笨重体积大的障碍物可能会损坏机器甚至造成机器报废。

清洁耙是最理想、正确且有效的清理工具，可以清除大块的垃圾，均匀移动沙子并使其易于被沙滩清洁机清理。清洁耙是由适配的拖拉机拖动来完成工作的，它有一个支撑架，支撑架上安装了许多特殊的梳齿，用于翻土，收集垃圾和平整沙子。

镀锌钢框架，可选择规范型号或添加更多的梳齿。

1. 5型清理耙是由12个特殊钢制的梳齿组成的。规格：148x88x95.5 cm. (H)——132 kg.
2. 0型清理耙是由16个特殊钢制的梳齿组成的。规格：200X88X98.5cm (H) - 192 Kg.